



KARDIOLOGIE



### CHEST PAIN UNIT - „BRUSTSCHMERZ-EINHEIT“

Beim Herzinfarkt zählt jede Minute - wer zu lange wartet, riskiert sein Leben. Entsprechend ist es wichtig, Symptome frühzeitig zu erkennen und die richtigen Maßnahmen einzuleiten. Um dies zu ermöglichen, wurde in der Abteilung Kardiologie eine Chest Pain Unit (CPU), übersetzt „Brustschmerz-Einheit“, eingerichtet. Die CPU an unserem Klinikum ist durch die Deutsche Gesellschaft für Kardiologie zertifiziert und erfüllt somit höchste Standards.

Unsere CPU verfügt über:

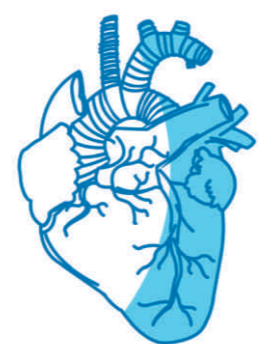
- 6 Überwachungsbetten auf der Intensivenebene des Klinikums
- eine Behandlungseinheit in der zentralen Notaufnahme, um keinen Infarkt zu übersehen
- eine direkte Anbindung an das Herzkatheter-Labor mit einer 24-Stunden-Rufbereitschaft an 365 Tagen im Jahr mit mehreren interventionell tätigen Kardiologen mit langjähriger Erfahrung in Dilatationen und Stent-Implantationen
- eine ständige Verfügbarkeit von CT, Echokardiographie, EKG und Labor



Chest Pain Unit (CPU)

### BEHANDLUNGSSPEKTRUM

- Bluthochdruck
- Herzinsuffizienz
- Herzklappenerkrankungen
- Herzrhythmusstörungen
- Koronare Herzkrankheit:
  - Herzinfarkt
  - Instabile Angina pectoris
  - Stabile Angina pectoris
- Thrombosen und Embolien



### UNTERSUCHUNGSMETHODEN

Nicht-invasive bildgebende Verfahren:

- Echokardiographie
- Kardio-CT
- Kardio-MRT
- Linksherzkatheter
- Koronarangiographie
- Fraktionelle Flussreserve (FFR)
- Rechtsherzkatheteruntersuchung

### THERAPIEVERFAHREN

- Aufdehnungsbehandlung von Herzkranzgefäßverengungen
- Herzschrittmacher
- Implantierbarer Cardioverter (ICD)
- Kardiale Resynchronisationstherapie (CRT)
- CSP (Reizleitungsstimulation)
- Schockbehandlung (Impellapumpe)
- Pulmonalvenenisolation
- PFO-Verschluss
- Vorhofohrverschluss



### TERMINVEREINBARUNG



Terminvereinbarungen für Sprechstunden und Operationen bitte über das Ambulante Zentrum T (05724) 95 80 - 28 50  
Weitere Fragen beantwortet Ihnen gern das Chefarztsekretariat.

### SPRECHSTUNDEN

#### SCHRITTMACHER-KONTROLLEN

Montag - Freitag:  
13:00 - 14:00 Uhr (Dr. Heer / Dr. Theiß)

#### RHYTHMUSSPRECHSTUNDE

Mittwoch:  
14:00 - 15:00 Uhr (Dr. Heer)

#### PRIVATSPRECHSTUNDE

Montag:  
10:00 - 13:00 Uhr (Dr. Heer / Dr. Theiß)



## Herz-Lungen-Zentrum Schaumburg

FACHABTEILUNG FÜR KARDIOLOGIE  
FACHABTEILUNG FÜR PNEUMOLOGIE,  
INTENSIV- & BEATMUNGSMEDIZIN

[www.ev-klinikum-schaumburg.de](http://www.ev-klinikum-schaumburg.de)



Liebe Patientinnen und Patienten,  
sehr geehrte Damen und Herren,

das Herz und die Lunge – gemeinsam sorgen sie für die wichtigste Funktion des menschlichen Körpers, die Versorgung der Organe mit Sauerstoff. So sind Herz und Lunge auch anatomisch eng verbunden, da die Herzgefäße den Sauerstoff mit dem Blutstrom zu den Zielorganen transportieren und das verbrauchte Blut wieder zur Lunge, wo es erneut mit Sauerstoff angereichert wird. Das Herz ist der Motor für diesen Prozess.

Um eine optimale Diagnostik und Therapie bei Herz-Kreislauf-Erkrankungen zu ermöglichen, arbeiten unsere Fachkräfte der Fachabteilung für Pneumologie, Intensiv- und Beatmungsmedizin und der Fachabteilung für Kardiologie interdisziplinär zusammen und bilden das Herz-Lungen-Zentrum Schaumburg.

In unseren beiden Herzkatheterlaboren versorgen wir Herzinfarkt-Patient:innen an sieben Tagen in der Woche rund um die Uhr nach neuesten medizinischen Erkenntnissen. Unsere zertifizierte Chest Pain Unit (Überwachungseinheit für Brustschmerz-Patient:innen) gewährleistet die medizinische Sicherheit unserer Patient:innen. Mit modernen endoskopischen Verfahren, Lungenfunktionsdiagnostik, Beatmungsmedizin und radiologischen Verfahren klären wir insbesondere spezielle Symptome wie Husten, Atemnot oder Kurzatmigkeit bei Ruhe oder Belastung oder Thorax-Schmerzen ab und können eine endgültige Diagnose stellen, um mit Ihnen einen gemeinsamen Therapieplan zu entwickeln.

Gerne stehen wir Ihnen gemeinsam mit unserem Team für Ihre Fragen zur Verfügung.

Ihre



Chefarzt Dr. med. Christian Heer  
Facharzt für Innere Medizin und Kardiologie  
Zusatzbezeichnungen: Intensivmedizin,  
Notfallmedizin, Sportmedizin  
Zusatzqualifikationen der DGK:  
Interventionelle Kardiologie,  
spezielle Rhythmologie, Herzinsuffizienz,  
Kardiovaskuläre Intensiv- und Notfallmedizin  
Hypertensiologie (DHL)  
Antibiotika-Experte (DGI)

Chefarzt Dr. med. Söhnke Theiß  
Facharzt für Innere Medizin  
Facharzt für Pneumologie  
Facharzt für Kardiologie  
Facharzt für Intensivmedizin



## PNEUMOLOGIE (LUNGEN- UND BRONCHIALKUNDE)

Der Begriff Pneumologie kommt aus dem Griechischen und verbindet die Begriffe pneuma (= Luft) und logos (= Wort, Sinn, Lehre). Pneumologie ist also im engeren Sinne die „Lehre von der Luft“, das Wort *pneuma* steht aber auch für Atem, Hauch und Geist.

Früher sprach man vielfach von der Lungenheilkunde und hauptsächlich wurde die Krankheit Tuberkulose behandelt. Mittlerweile ist das Fachgebiet der Pneumologie einer der großen Schwerpunkte in der Inneren Medizin, da bei Erwachsenen Krankheiten wie chronisch obstruktive Lungenerkrankung (COPD), Asthma bronchiale, Lungenentzündungen, Lungenkrebs und auch Schlafapnoe zu den so genannten Volkskrankheiten zählen.

## DIAGNOSTISCHE UND THERAPEUTISCHE MÖGLICHKEITEN

### BEHANDLUNGSSPEKTRUM

- Allergologie
- Beatmungsentwöhnung
- interstitielle und seltene Lungenerkrankungen
- invasive und nicht-invasive Beatmungstherapie bei akuter und chronisch respiratorischer Insuffizienz
- Lungentumore
- Obstruktive Lungenerkrankungen (COPD und Asthma bronchiale)
- Pneumonien und Infektiologie
- pulmonale Hypertonie
- Tuberkulose und nichttuberkulöse Mykobakterien



## KRANKHEITSBILDER

- Asthma bronchiale
- Chronisch obstruktive Lungenerkrankung
- Lungenembolie
- Lungengerüsterkrankungen (z. T. sehr seltene Erkrankungen, die das Lungengewebe inkl. der Lungenbläschen betreffen)
- Lungenemphysem

## FUNKTIONSDIAGNOSTIK

- Ultraschalluntersuchungen des Bauch- und Brustraums
- kardiorespiratorische Polygraphie
- Polysomnographie
- Spiroergometrie
- vollständige Lungenfunktionsdiagnostik

## THORAKALE ENDOSKOPIE

- Bronchoskopie: flexibel und starr
- bronchoalveoläre Lavage / Transbronchiale Biopsie
- CT-gestützte Punktionen
- endobronchialer Ultraschall (EBUS / TBNA)
- endoskopische Lungenvolumenreduktion
- Fremdkörperentfernung
- Stentimplantation
- Thoralkoskopie
- transthorakale sonografisch gestützte Punktionen

## GUTACHTERLICHE FRAGESTELLUNGEN



## AMBULANZEN



Kassenpatient:innen benötigen eine Zuweisung durch den fachärztlich tätigen Internist:innen und Pneumolog:innen. Privatpatient:innen benötigen keine Überweisung. Die Polysomnographie ist auf Überweisung von allen niedergelassenen Ärzt:innen möglich.

**Diagnostik und Therapie bei Erkrankungen** der Lunge, der Bronchien und der Pleura wie unklare Luftnot, COPD, Asthma, Lungenfibrose/-tumor, Pleuraerguss, Heimbeatmung.

**Behandlungsformen:** Bronchoskopien, Ultraschall und Drainagen, Lungenfunktionsuntersuchungen, Röntgen-Thorax, Beatmungskontrollen, Langzeitsauerstofftherapie.



Terminvereinbarungen für Sprechstunden und Operationen bitte über das Ambulante Zentrum, T (05724) 95 80 - 28 50. Weitere Fragen beantwortet Ihnen gern das Chefarztsekretariat.

## SPRECHSTUNDEN

### POLYSOMNOGRAPHIE-SPRECHSTUNDE

Montags:  
ab 14:30 (Dr. Theiß / Anlage des Gerätes)  
Dienstags:  
ab 09:00 (Dr. Theiß / Abnahme des Gerätes)

### PRIVATSPRECHSTUNDE

Donnerstag:  
08:00 - 10:30 Uhr (Dr. Theiß)

## KONTAKT

AGAPLESION EV. KLINIKUM SCHAUMBURG  
Zum Schaumburger Klinikum 1 • 31683 Obernkirchen

### Herz-Lungen Zentrum Schaumburg

Chefärzte Dr. Christian Heer und Dr. Söhnke Theiß

### Sekretariat

T (05724) 95 80 - 51 05  
F (05724) 95 80 - 88 51 99  
kardiologie.ksl@agaplesion.de  
pneumologie.ksl@agaplesion.de

[www.ev-klinikum-schaumburg.de](http://www.ev-klinikum-schaumburg.de)

## IHR WEG ZU UNS

